

Boletim do Sistema de Alerta Hidrológico da Bacia do rio Doce

Belo Horizonte, 09 de Março de 2016 às 17:00h.

Previsão de turbidez

Com os dados obtidos até o momento a previsão da turbidez é a seguinte:

Localidade	10/03/2016
Belo Oriente	Abaixo de 2500 NTU
Governador Valadares	Abaixo de 2500 NTU
Tumiritinga	Abaixo de 2500 NTU
Galiléia e Barra do Cuieté	Abaixo de 2500 NTU
Conselheiro Pena	Abaixo de 2500 NTU
Resplendor	Abaixo de 2500 NTU
Aimorés	Abaixo de 2500 NTU
Baixo Guandu	Abaixo de 2500 NTU
Colatina	Abaixo de 2500 NTU
Linhares	Abaixo de 2500 NTU

Ressalta-se que chuvas fortes localizadas podem causar aumento temporário de turbidez nos municípios afetados.

A CPRM está utilizando um modelo simplificado para a previsão de Turbidez na calha do rio Doce baseado na diluição e eficiência de retenção de sedimentos em reservatórios.

Este modelo está sendo calibrado com dados de Turbidez cedidos por:

- CENIBRA – nos pontos de monitoramento no rio Doce entre ponte BR-120 e Belo Oriente.
- COPASA - nos pontos de monitoramento do rio Doce entre Ipatinga e Itueta.
- Várias instituições - nos pontos de monitoramento do rio Doce a jusante das usina de Aimorés.

A previsão está sendo validada com os dados cedidos pelo IGAM nos pontos de monitoramento localizados entre os municípios de Rio Doce e Aimorés.

Para darmos continuidade a modelagem de Turbidez para o trecho do rio Doce no estado do Espírito Santo é necessário que as instituições que estão fazendo o monitoramento de turbidez enviem os dados (laudos identificados e assinados) para o email: alerta.doce@cprm.gov.br.

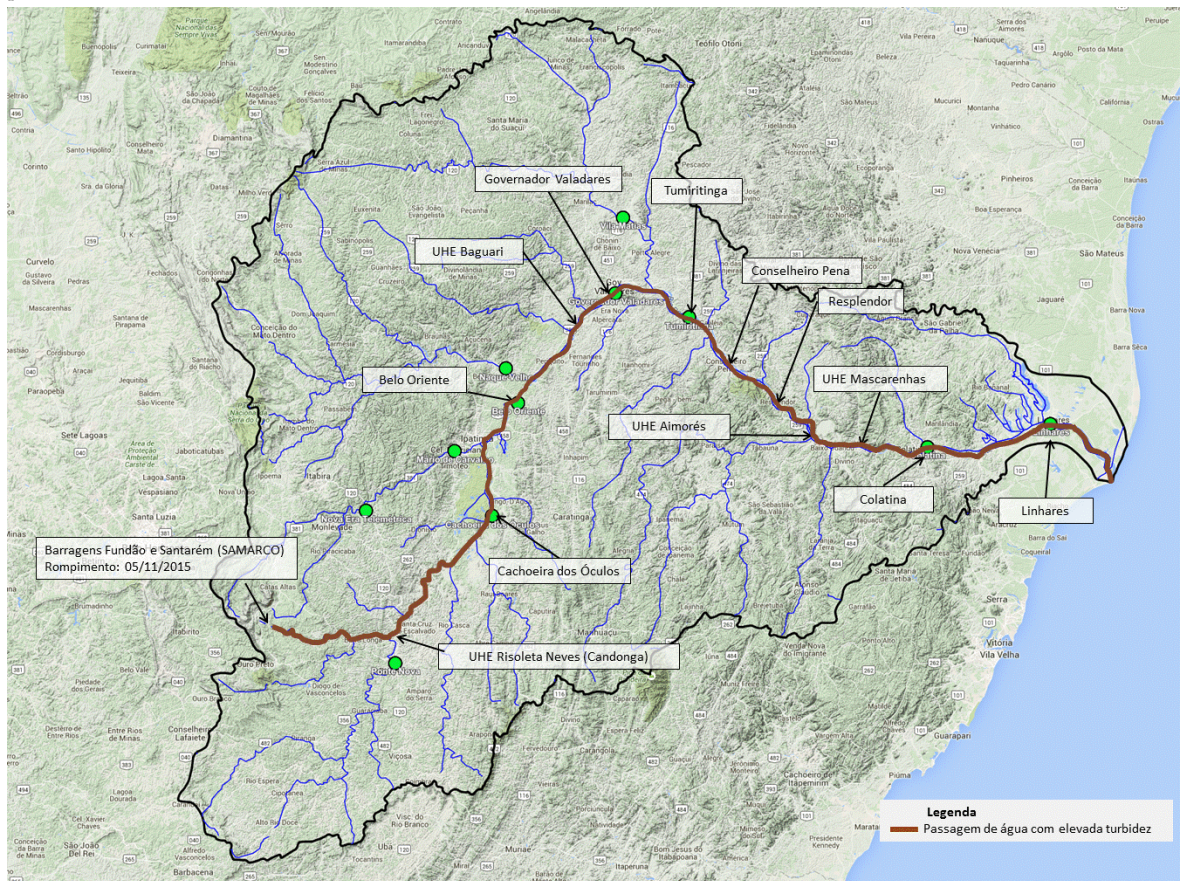


Figura 1 – Trecho afetado na bacia do rio Doce devido ao rompimento da barragem em Mariana-MG (Fonte: Google Maps)

Acompanhamento Hidrológico

Níveis das estações Fluviométricas da RHN - Rede Hidrometeorológica Nacional - Parceria ANA/CPRM

Data	Hora	PN	FP	AC	FO	CD	CO	NE	MC	BO	NV	GV	VM	TU	SS	CL	LI
08/03/2016	16:00	139					244	61	46	204	259	172	94			195	98
08/03/2016	17:00	137	90			192	243	61	46	204	257	172	96	150		195	96
08/03/2016	18:00	134					243	62	47	204	255	172	98			195	95
08/03/2016	19:00	132					242	61	47	204	254	172	100			194	95
08/03/2016	20:00	130					241	62	49	204	252	172	101			193	94
08/03/2016	21:00	127					241	63	51	204	251	171	102			191	94
08/03/2016	22:00	125					241	63	51	203	249	172	103			190	94
08/03/2016	23:00	122					241	63	52	203	247	171	103			189	94
09/03/2016	00:00	121					241	63	52	202	246	171	103			190	93
09/03/2016	01:00	127					241	63	53	203	244	169	104			192	93
09/03/2016	02:00	134					241	64	53	201	243	168	104			194	93
09/03/2016	03:00	135					241	64	54	201	242	166	104			196	94
09/03/2016	04:00	133					241	64	55	201	241	165	105			197	94
09/03/2016	05:00	129					240	64	55	201	241	163	105			199	95
09/03/2016	06:00	127					239	64	55	201	241	161	106			200	96
09/03/2016	07:00	125	70			182	238	64	55	200	240	159	106	138		201	97
09/03/2016	08:00	125					238	64	56	200	240	158	106			201	99
09/03/2016	09:00	124					237	63	55	200	240	157	104			202	100
09/03/2016	10:00	124					236	63	55	200	240	157	103			202	102
09/03/2016	11:00	124					235	62	54	198	240	157	103			202	101
09/03/2016	12:00	124					235	61	54	198	240	157	103			202	102
09/03/2016	13:00	124					234	61	54	197	240	157	103			202	103
09/03/2016	14:00	124					233	60	54	197	240	157	103			202	103
09/03/2016	15:00	124					233	61	54	196	240	157	104			202	102
09/03/2016	16:00	123					232	60	53	196	240	156	106			202	

Observação: Cotas em centímetros

Cotas de Alerta: PN = 280; NE = 350; MC = 440; GV = 320; TU = 500; CL = 570; LI = 350

Cotas de inundação: PN = 330; NE = 470; MC = 520; GV = 360; TU = 550; CL = 620; LI = 380

*: Cota abaixo do zero da régua

Legenda:

PN: Ponte Nova	CD: Fazenda Cachoeira D'antas	BO: Belo Oriente	TU: Tumiritinga
FP: Fazenda Paraíso	CO: Cachoeira dos Óculos	NV: Naque Velho	SS: São Sebastião da Encruzilhada
AC: Acaiaca	NE: Nova Era	GV: Governador Valadares	CL: Colatina
FO: Fazenda Ocidente	MC: Mário de Carvalho	VM: Vila Matias	LI: Linhares - Cais do Porto

Atenciosamente,

Frederico Carvalho

Engenheiro Hidrólogo
 Pesquisador em Geociências
 Superintendência de Belo Horizonte
 Serviço Geológico do Brasil – SGB/CPRM
www.cprm.gov.br

Parceria:

